

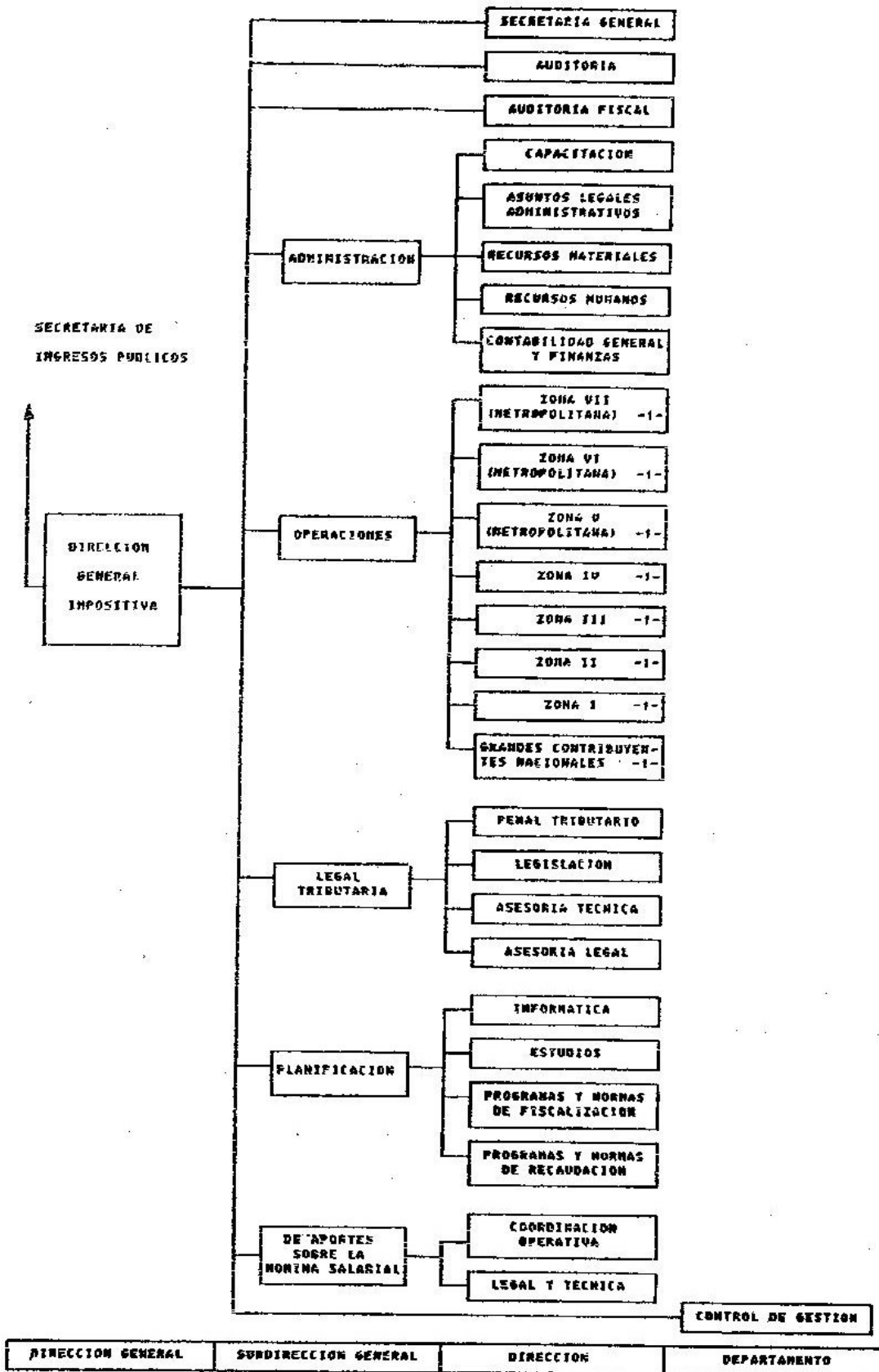
PRESUPUESTO

1993

DISTRIBUCION ADMINISTRATIVA DEL PRESUPUESTO DE LA ADMINISTRACION NACIONAL -
RECURSOS HUMANOS

JURISDICCION : 5000 MINISTERIO DE ECONOMIA Y OBRAS Y SERVICIOS PUBLICOS
ENTIDAD : 616 DIRECCION GENERAL IMPOSITIVA
PROGRAMA : 01 ACTIVIDADES CENTRALES

CARGO O CATEGORIA	CANTIDAD DE CARGOS HORAS DE CATEDRA	RETRIBUCION DEL CARGO IMPORTE EN PESOS
PERSONAL PERMANENTE		
FUNCIONARIOS FUERA DE NIVEL		
Subdirector de la Dirección General Impositiva	1	17.083,80
SUBTOTAL ESCALAFON	1	17.083,80
TOTAL PARTIDA PRINCIPAL	1	17.083,80



- 1 - REPORTARAN A LA SUBDIRECCION GENERAL DE APORTES SOBRE LA NOMINA SALARIAL, EN TODOS LOS ASPECTOS ATINENTES A LA COMPETENCIA DE LA MISMA.